

はまかぜ便り

令和4年春号

介護老人保健施設はまかぜ はまかぜ広報委員会 〒684-0062 鳥取県境港市蓮池町78番地1 TEL 0859-42-3190



看取りに対応した部屋をリニューアル

はまかぜ入所では、看取りの方が最期の時をご家族と穏やかに迎えていただけるように、個室を改修しました。

室内には、壁面に投影できる最新のプロジェクターやご家族の方も宿泊可能なソファや冷蔵庫を完備し安心して過ごしていただける空間を用意しました。

ご家族と一緒に思い出の写真や動画を鑑賞しながら安らかな最期を迎えていただけたら幸いです。

食事・栄養



みんなの日曜日(略してみんにち)、今年度も継続!

給食委託の日清医療食品企画として、休日にちょっとした外食の気分を味わえるのが【みんなの日曜日】です。朝は軽く雑炊、昼・夕は吉野家の牛丼・親子丼、COCO壱番館のカレー、たいめいけんのハヤシライス、中華料理の新橋亭の天津飯・五穀米の弁当などがあります。昨年度も好評で、今年度も毎月1回“みんなち”をお願いしました。



祝!!老健はまかぜ令和賞を受賞!

はまかぜが令和3年度全国済生会令和賞に選ばれました。令和賞とは、済生会の名誉向上に寄与した施設を年に一度顕彰するもので令和元年に創設されました。

はまかぜは、済生会初となる「こども食堂」や「認知症カフェ」を運営しコロナ禍でも食材の配布や個別相談を行うなど住民とのつながりを大切に、地域の安心と安全を見守る活動が評価され受賞となりました。

WEBはまかぜ介護教室 ホームページにて掲載中!

新型コロナウイルスの長期化が見込まれるため、終息するまでの間、WEB上でご家庭で参考になる介護技術や介護知識を深めて頂く情報を発信していきたいと思っております。各ご家庭で参考にしていただければ幸いです。右のQRコードか下記のアドレスでご覧いただけます。毎月更新中!

https://saiseikai-hamakaze.org/news_cat/news_kaigokyoujitsu/



通所



新年の花を活けてもらいました

今年のお正月は玄関に飾る花をデイケアの利用者様に活けてもらいました。しっかりとバランスを見て、高さ・色合い・向きなど色々微調整をされていました。新年よりはまかせを豪華にいただきありがとうございました。(記者:大田)



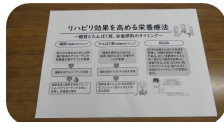
昔懐かしい紙芝居

利用者様より「作った紙芝居の練習がしたいんだけどできる?」と言われ、披露する場を設けさせていただきました。話が10分もありましたが、利用者様、職員共々見入ってしまいました。この利用者様は、近所の小学校で読み聞かせのボランティアを娘さんと一緒に行っているそうですが、コロナ禍もあり機会が減っていると聞かれていました。慣れた様子で紙芝居も披露され、本当、利用者様それぞれ多彩な才能を持っておられますね。勉強させてもらいました。また次回も楽しみにしています。(記者:大田)



栄養と運動について

通所リハビリでは毎月体重測定を行い、利用者様の栄養状態を把握し、個々に応じた個別運動プログラムを作成して運動に取り組んで頂いています。また、管理栄養士が栄養アセスメントをし、栄養指導や希望に応じて栄養相談も行っています。健康な身体づくりに大切なのは食事(栄養)です。栄養状態が良くなければ、筋力や歩く練習を行っても十分な効果は得られません。適度な運動を行い、食生活を見直して頂く機会をつくり、効果的な運動を行って頂けるよう支援していきます。(記者:金谷)



入所



はまかせ新年会

入所で新年会を開催しました。職員による琴の演奏や、利用者様によるハーモニカ演奏ととても素敵な会になりました。最後に神主と今年の干支である虎に扮した職員のもとでおみくじを引き、今年一年の幸せを願いました。



節分の会

2月は節分にちなみ、豆まきを行いました。最初に利用者音楽チームによる「ソーラン節」を披露して頂きました。豆まきは、玉入れ風にアレンジしAとBチームに分かれ競いました。鬼が持っているかごに向かって玉を入れ白熱した戦いになりました!あやつは、豆の代わりに甘納豆をいただき、楽しい行事となりました。



新しくベッドが来ました!

新しくベッドを購入しました。利用者様の用途に合わせて、ベッドの高さや角度など幅広く調節できるようになりました。安全性にも優れており、移動もとても楽になりました。利用者様も安心して過ごして頂けると思います。