



エアマットの寄贈がありました

済生会病院の河内先生からエアマット・ラグーナとポケットSPO2モニタ(血液中の酸素濃度を測定する機器)の寄贈をいただきました。利用者様が安心して快適に過ごしていただくために大切に使用させていただきたいと思っております。ありがとうございました。

サテライト



～秋の行事～

サテライトはまかせの秋・冬の行事の様子をご紹介します。
10月行事の神無月の会では、サンマのカレンダー作りを行いました。御家族の方も参加され個性豊かなサンマが出来上がりました。利用者様も御家族の方と一緒に作業を行い、とても楽しい時間を過ごされ、笑顔も見られました。

11月行事の霜月の会では“まつぼっくりのツリー”を作りました。ビーズや色のついた綿を使い、職員と飾り付けを行いました。色を自分で選ばれる方や、のりを持って作業される方もいました。作品は部屋に飾り、秋冬の雰囲気作りができています。

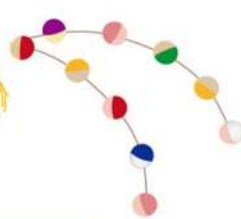


はまかせ便り



平成31年新春号

介護老人保健施設はまかせ 作成者:はまかせ広報 〒684-0062 鳥取県境港市蓮池町78番地1 TEL 0859-42-3190



謹賀 新年



新年のごあいさつ

施設長 栗木 悦子

謹んで新年のお慶びを申し上げます。
旧年中は「はまかせ」ならびに「サテライトはまかせ」にご協力を賜りまして誠にありがとうございました。
お陰様を持ちまして「はまかせ」は今年10月に開設20周年を迎えます。これもひとえに皆様方のご支援の賜物と厚く御礼申し上げます。この節目の年を迎えるに当たりまして、地域ケアセンターホームページの刷新も計画しているところです。より皆様にご愛顧いただける施設となりますよう、精進してまいります。



通所



外出リハビリに行ってきました。

3名のデイケア利用者様と、自宅から外出する練習として“はまるーぷバス”を利用し“写真展”に行ってきました。初めてはまるーぷバスに乗られる方もあり、何週間も前から時刻表を確認したりと計画を立て準備をしてきました。

出発は済生会病院から“メインコース右回り”に乗っていきます。職員が声掛け、病院で待機。時間になったので来たバスに乗って向かいました。「遠足にいくやなね。」と笑顔で話していると停留所が違う…。運転手さんに尋ねると「このバスは生活コースだよ。」と教えてくれました。あ～間違えた。そこからどこで乗り換えようか考え、四苦八苦…。なんとか到着することができました。

写真展は好評で「こんな写真撮るんだ。」「才能があるわ。」と主催者に賞賛を浴びせていました。実はその主催者はデイケアの利用者様なんですよ。



外出リハビリ後に、参加された利用者様と反省会を行いその中で、間違えたことに「いい勉強になった。」「これで乗る時に〇〇コース〇〇周りって確認するように気をつけるようになったわ。」といった意見や「バス停まで歩くのが大変だった。」「歩行器をバスに載せるのに苦労した。」といった課題も見られ、新たなリハビリの目標を確認することができました。

なでしこプラン等 実績報告

	開催日	参加人数
こども食堂	10月20日	8
〃	11月17日	6
〃	12月15日	5
認知症カフェ	10月24日	17
〃	11月28日	21
〃	12月26日	17
家族介護教室	10月17日	9
〃	11月21日	10
〃	12月19日	6

なでしこプランの実施

当施設では、経済的に困っている人の介護療養費の一部を減免する無料低額老健施設利用事業の他に、対象者を広げた地域貢献事業として3つの事業を柱に積極的に推進しています。

入所

入所では毎月1回行事をしています☆



10月 運動会

パン食い競争をしたり、職員による組体操を披露しました！
利用者の皆様の声援もあって大盛り上がり！大成功を収めることができました！



11月 アフタヌーン歌謡ショー

「ふたり酒」や「北国の春」など懐かしの名曲を利用者様に歌っていただいたり、急遽、境港総合技術高校の実習生さんにも歌っていただきました！
聞いている方にはカスタネットやタンバリンで盛り上げていただき、会場に一体感が生まれとても素敵な歌謡ショーになりました。おやつにはくずもちやプリンその他、いつもと違ったカップラーメンもあり「久しぶりに食べるとおいしいな。」「おかわり！」などたくさんの笑顔が見られました！



12月 日本舞踊& X'masケーキバイキング

やよい会さんに来て頂き、日本舞踊を踊っていただきました！指先まで美しい踊りに皆様うっとり鑑賞されていました。綺麗な踊りに感動したあとは、ケーキバイキングです！クリスマスらしい色とりどりのケーキに利用者の皆様も喜んでおられました！